

Sobre el LWC



¿Quien Somos?

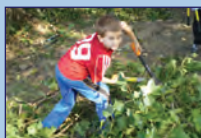


El Consejo de Cuencas de Luckiamute (LWC) es una organización basada en mejorar y proteger la calidad del agua y el ambiente en las cuencas Luckiamute y Ash Creek. Aprenda mas asistiendo a una de nuestras reuniones mensuales, que se llevan a cabo cada segundo Jueves del mes al las 6:30pm y siempre el público es bienvenido. Vea más información en www.LuckiamuteLWC.org

¿Que Hacemos?

Trabajamos con nuestros socios para restaurar la salud de nuestros ríos y paisajes, en....

- ✓ Plantar vegetación nativa
- ✓ Eliminación de las hierbas invasivas
- ✓ Mejorar el ambiente de los peces y la vida silvestre



Conectamos nuestras comunidades locales con los hermosos espacios naturales que nos rodean, en...

Organizar recorridos de proyectos, talleres y eventos que involucren e inspiren a las personas a tomar acción en casa y en sus comunidades hacia **una cuenca saludable para todos!**



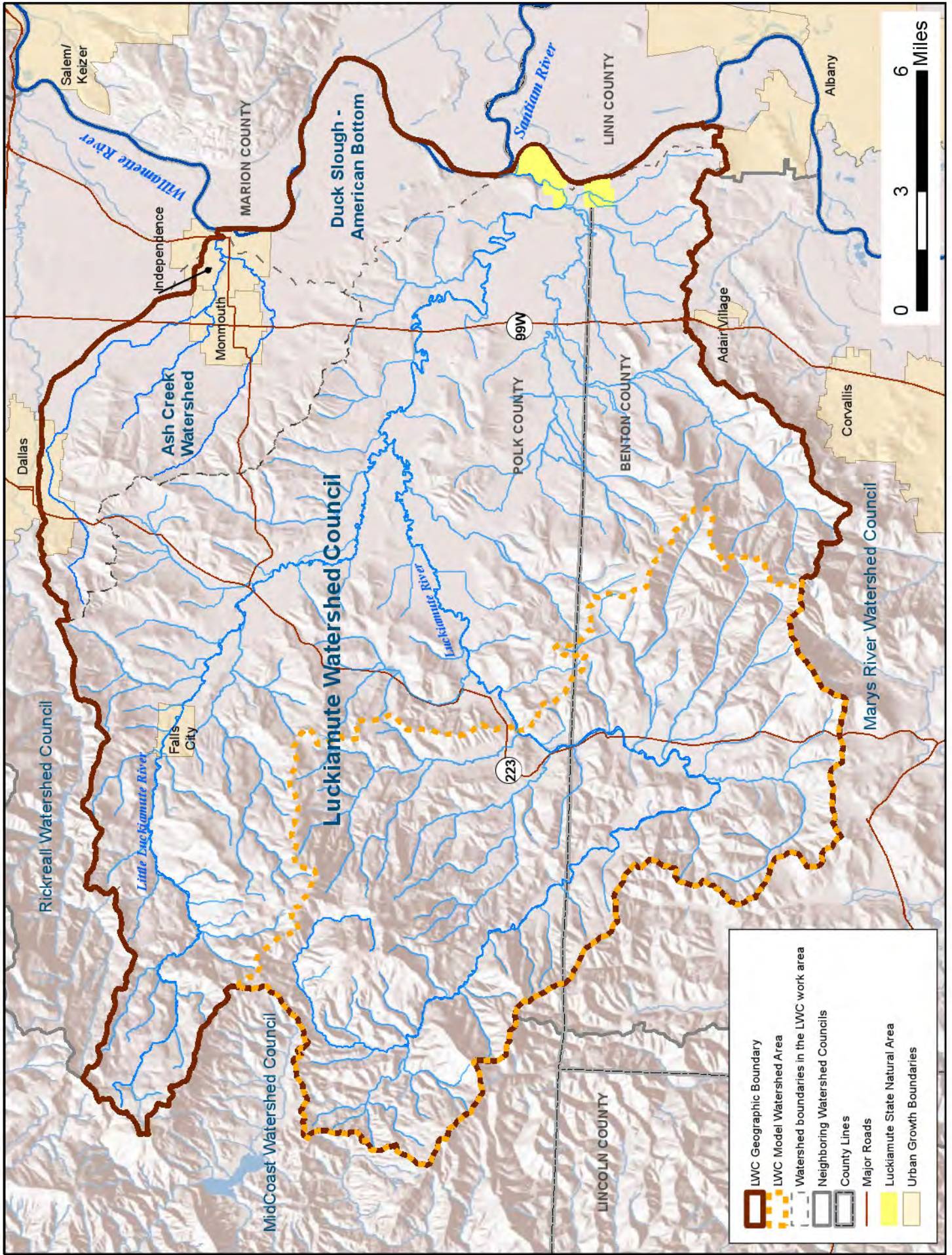
¿Donde Trabajamos?



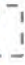





La área de servicio del LWC es de aproximadamente 366 millas cuadradas, e incluye las cuencas de Luckiamute y Ash Creek, American Bottom y varios pantanos pequeños que desaguen directamente en el Río Willamette (*vean el reverse del mapa*). Nuestra área de servicio incluye Dallas, Monmouth, Independence, Falls City, Kings Valley, Bridgeport, Hoskins, Pedee, y las comunidades rurales que nos rodean.

Para más información llame al 503-837-0237 or email Outreach@LuckiamuteLWC.org

Su tierra. Sus ríos. Su comunidad. Su cuenca.

Luckiamute Watershed Council
165 D Street
Independence, OR 97351
www.LuckiamuteLWC.org



-  LWC Geographic Boundary
-  LWC Model Watershed Area
-  Watershed boundaries in the LWC work area
-  Neighboring Watershed Councils
-  County Lines
-  Major Roads
-  Luckiamute State Natural Area
-  Urban Growth Boundaries

